



CHITARRA CLASSICA

Sezione *BABY & TEENAGERS*

Docente: Antonella Ascone

Durata: TRIENNALE

Programma del corso

PREMESSA

La scuola di chitarra, a cura dell'insegnante Antonella Ascone, è accessibile ai bambini che hanno compiuto 7 anni e agli adulti senza limiti di età.

Prima di intraprendere lo studio e la conoscenza dello strumento che si sceglie, è possibile all'inizio dell'anno scolastico, partecipare a un incontro dedicato alla presentazione degli insegnanti, dei corsi di chitarra nei vari generi musicali, e dei loro programmi. L'indirizzo classico esula noiosità e durezza, in quanto si basa su metodi nuovi, facilitati, essenziali, e classico richiama non tanto il genere musicale - infatti si suoneranno anche musiche pop - quanto le tecniche base teoriche e pratiche essenziali per formare il musicista.

STRUMENTI DIDATTICI

- A) METODO
- B) SCALE
- C) ACCORDI

A) LA CHITARRA VOLANTE (con CD)

Vito Nicola Paradiso, Ediz. CURCI-YOUNG

Tale Libro è adatto a tutti; è illustrativo e attira l'attenzione dei piccoli e la curiosità dei grandi.

Grazie a questo metodo l'approccio con la chitarra è immediato; i brani interculturali contenuti nel libro diventano esercizi giornalieri e oggetto di studio durante la lezione in quanto al loro interno hanno una struttura costante basata sul solfeggio e sulla tecnica della mano destra e sinistra. I brani sono inizialmente monodici fino ad arrivare a bicordi e accordi.

Una parte del metodo è destinato alla musica d'insieme con brani per due o 3 strumenti.

OBIETTIVI

Avvicinare gli allievi alla realtà musicale in maniera professionale, imparare a leggere la musica e a suonarla con una corretta posizione dello strumento, della mano destra e sinistra

e con un'adeguata preparazione del solfeggio e apprendere le basi tecniche e musicali fondamentali per saper suonare in gruppo.

B) LE PRIME SCALE: ESERCIZI

(a cura dell' insegn. Antonella Ascone)

Parallelamente al metodo Chitarra Volante, l'ausilio delle scale è fondamentale nella formazione del musicista, infatti queste lo accompagneranno per tutto il corso della sua educazione e formazione musicale. Dapprima saranno scale semplici, di tre note, (ad esempio SOL, LA, SI) poi di 4 note (SOL, LA SI, DO) fino ad arrivare all'ottava naturale ascendente e discendente.

Le scale verranno combinate con le diverse formule della mano destra nel tocco libero ma anche nel tocco appoggiato.

OBIETTIVI

Le scale rappresentano il modo migliore per riscaldare i muscoli prima di intraprendere l'esecuzione di brani musicali e in questo modo si eviteranno anche dolori intermuscolari che spesso recano disagio all'allievo; ma le scale sono necessarie anche per acquisire una buona tecnica della mano destra e sinistra, agilità e padronanza dello strumento.

C) CHITARRA: 768 POSIZIONI PER 768 ACCORDI

A. Uboldi - C. Giudici, Ed. RICORDI

Gli accordi saranno oggetto di studio dal I QUADRIMESTRE del 2° ANNO di CORSO e principalmente saranno in forma semplice sino ad arrivare gradualmente alla conformazione completa. Ma sin dalle prime lezioni del 1° anno di chitarra, le note studiate sia in corde libere che tastate sono linee melodiche che ben indirizzano e impostano l'allievo nello studio e nello sviluppo degli accordi semplici e complessi, delle posizioni fisse nella tastiera, dell'impiego ritmico del plettro e della struttura base teorica.

OBIETTIVI

Conoscere tutti gli accordi base (maggiori, minori, 7, col barrè, in diesis e bemolli);

Conoscere diversi tipi di accompagnamento: accordale e arpeggiato;

Sapere leggere la tablatura accordale e la sua configurazione alfabetica nazionale e internazionale;

Essere in grado di suonare canzoni pop da solista e/o insieme a cantanti e/o band.

TIPOLOGIA LEZIONE

da 55 minuti:

- 10 minuti di riscaldamento (esercizi, scale,);
- 15 minuti di Solfeggio (analisi, lettura note, teoria, ascolto);
- 30 minuti di chitarra (esecuzione di brani solistici e/o ensemble melodici e/o accordali).

TIPOLOGIA LEZIONE

da 85 minuti:

- 15 minuti di riscaldamento (esercizi, scale);
- 25 minuti di Solfeggio (analisi, lettura note, teoria);
- 50 minuti di chitarra (esecuzione di brani solistici e/o ensemble melodici e/o accordali).

PRIMO ANNO

1° Quadrimestre

LEZ.	ARGOMENTI DEL METODO CHIT. VOL.	SCALE
1	Posizione dello strumento; Impostazione mano destra e sinistra + esercizi; Classificazione delle figure/pause/durate Semibreve/Minima/Semiminima; NOTE MI, SI, SOL - Brani n. 7, 8, 9 (con ascolto CD).	
2	Impostazione mano destra e sinistra + esercizi; (Tocco libero) SOLFEGGIO: Analisi Brano n. 8; NOTE MI, SI, SOL – Brani n. 10, 11, 12 (con ascolto CD).	
3	Ripasso Brani n. 11, 12 NOTA LA – Brani n. 13, 14 (con ascolto CD); SOLFEGGIO: Analisi Brano n. 13.	
4	Ripasso Brani n. 13, 14 NOTA DO – Brani n. 15, 16; SOLFEGGIO: Analisi Brano n. 15.	
5	Ripasso dei Brani n. 13, 14, 15, 16; SOLFEGGIO: Analisi Brano n. 16.	Esercizi N. 1, 2, 3
6	NOTA RE – Brano n. 17 (con ascolto CD); SOLFEGGIO: Analisi brano n. 17.	N. 4, 5, 6
7	NOTA RE – Brano n. 18 (con ascolto CD); SOLFEGGIO: Analisi brano n. 18	N. 4, 5, 6
8	NOTA SOL (alto) – Brano n. 19 (con ascolto CD); SOLFEGGIO: Analisi Brano n. 19.	n.1 < n.6
9	Ripasso n. 19; NOTA SOL – Brano n. 20; SOLFEGGIO: Analisi Brano n. 20.	N. 7, 8, 9
10	SOLFEGGIO: IL PUNTO DI VALORE – Figura/Pulsazione; Analisi Brano n. 21; Brano n. 21, 22 (con ascolto CD);	N. 7, 8, 9
11	NOTA FA – Brano n. 23 (con ascolto CD); SOLFEGGIO: Analisi Brano n. 22.	n.10 <12
12	Ripasso Brano n. 23; NOTA FA – Brano n. 24 (con ascolto CD); SOLFEGGIO: Analisi Brano n. 23.	n.10 <12
13	Ripasso Brano n. 23, 24; NOTA FA - Brano n. 25; SOLFEGGIO: Analisi Brano n. 24.	n.10 <12
14	NOTA FA – Brano n. 26 (con ascolto CD); SOLFEGGIO: Analisi Brano n. 25.	n.10 <12
15	SOLFEGGIO: LA LEGATURA DI VALORE – Figura/Pulsazione; Brano n. 27 (con ascolto CD); Analisi Brano n. 26.	n.10 <12
16	Brano Ripasso n. 27; Brano n. 28 (con ascolto CD); SOLFEGGIO: LE NOTE ALTERATE – Diesis/Bemolle; Analisi Brano n. 27.	n.7 <12

PRIMO ANNO

2° Quadrimestre

LEZ.	METODO	*ENSEMBLE	SCALE
1	Ripasso Brano n. 27, 28; SOLFEGGIO: LE NOTE ALTERATE – Diesis/Bemolle; FA DIESIS - Brano n. 29 (con ascolto CD).		N. 13 N. 14 N. 15
2	Ripasso Brano n. 29; NOTA FA DIESIS – Brano n. 30 (con ascolto CD); SOLFEGGIO: Analisi Brano n. 28.		N. 16 N. 17 N. 18
3	NOTA FA DIESIS - Ripasso Brano n. 29, 30; SOLFEGGIO: Analisi Brano n. 29		n.13<18
4	NOTA SI BEMOLLE – Brano n. 31; SOLFEGGIO: Analisi Brano n. 30.		N. 19 N. 20 N. 21
5	Ripasso Brano n. 31; NOTA MI BEMOLLE – Brano n. 32 (con ascolto CD); SOLFEGGIO: Analisi Brano n. 31.		N. 22 N. 23 N. 24
6	Ripasso Brano n. 31, 32; (Successione delle note Diesis/Bemolle/Bequadro).		n.21<24
7	Ripasso Brano n. 29, 32; (Successione delle note Diesis/Bemolle/Bequadro).		n.21<24
8	Ripasso Brano n. 29, 30, 31, 32; (Successione delle note Diesis/Bemolle/Bequadro).		n.21<24
9	Ripasso Brano n. 29, 30, 31, 31; (Successione delle note Diesis/Bemolle/Bequadro).	<i>Fra Martino</i>	SOL (n. 15)
10	ARPEGGIO DITA/PLETTRO - Brano n. 33 (ascolto CD); NOTE BASSE RE, LA, MI; SOLFEGGIO: Analisi Brano n. 32.	<i>Fra Martino</i>	SOL
11	NOTE BASSE RE, LA, MI - Ripasso Brano n. 33; Brano n. 34 (con ascolto CD); SOLFEGGIO: Analisi Brano n. 33.	<i>Fra Martino</i>	SOL
12	ARPEGGIO DITA/PLETTRO; Ripasso Brano n.34; Brano n. 35 (con ascolto CD); SOLFEGGIO: Analisi Brano n. 34.	<i>Fra Martino</i>	SOL
13	Ripasso Brano n. 34, 35; Brano n. 36; SOLFEGGIO: Analisi Brano n. 35.	<i>Fischiettando</i>	SOL
14	Ripasso Brano n. 34, 35, 36; SOLFEGGIO:Ripasso Fig./ Punto/Legat./Alteraz./	<i>Fischiettando</i>	SOL
15	Ripasso Brano n. 29 < 36; SOLFEGGIO:Ripasso Fig./ Punto/Legat./Alteraz./	<i>Fischiettando</i>	SOL
16	Ripasso Brano n. 29 < 36; SOLFEGGIO:Ripasso Fig./ Punto/Legat./Alteraz./	<i>Fischiettando</i>	SOL

SECONDO ANNO

1° Quadrimestre

LEZ.	METODO	*ENSEMBLE (DUO/TRIO)	ACCORDI PARZIALI	SCALE
1	ARPEGGIO DITA/PLETTRO Brano n. 34; SOLFEGGIO: Tono/Semitono.			RE (n. 25)
2	ARPEGGIO DITA/PLETTRO Brano n. 35; SOLFEGGIO: Tono/Semitono.			RE
3	ARPEGGIO DITA/PLETTRO Brano n. 36; SOLFEGGIO: Tono/Semitono.	<i>Valzer dell'addio</i>		RE
4	ARPEGGIO DITA/PLETTRO Brano n. 37 (I PARTE); SOLFEGGIO: TONO/SEMITONO.	<i>Valzer dell'addio</i>	LA MI; MI7	RE
5	ARPEGGIO DITA/PLETTRO Brano n. 37 (I PARTE); SOLFEGGIO: Analisi Brano n. 36.	<i>Valzer dell'addio</i>	LA MI MI7	RE
6	ARPEGGIO DITA/PLETTRO Brano n. 37 (II PARTE).	<i>Valzer dell'addio</i>	LA7 RE	RE
7	ARPEGGIO DITA/PLETTRO Brano n. 37 (II PARTE).	<i>Valzer dell'addio</i>	LA7 RE	RE
8	TABLATURA/PENTAGRAMMA; Ripasso Brano n. 37 (I e II PARTE).	<i>Valzer dell'addio</i>	LA RE MI7 LA7	RE
9	TABLATURA/PENTAGRAMMA; Brano n. 38 (I PARTE); Ripasso Brano n. 37.	<i>Greensleeves</i>	LA- MI MI7	DO (n. 26)
10	TABLATURA/PENTAGRAMMA; Ripasso Brano n. 38 (I PARTE); SOLFEGGIO: Analisi Brano n. 37.	<i>Greensleeves</i>	LA- MI MI7	DO
11	Brano n. 38 (II PARTE);	<i>Greensleeves</i>	LA7 RE- MI-	DO
12	Brano n. 38 (I e II PARTE); SOLFEGGIO: Analisi Brano n. 38.	<i>Greensleeves</i>	LA7 MI7 RE LA-	DO
13	Brano n. 39;	<i>Greensleeves</i>	RE7 SI7	DO
14	Ripasso Brano n. 39; Brano n. 40. SOLFEGGIO: Analisi Brano n. 39.	<i>Greensleeves</i>	RE7 SI7	DO
15	Ripasso Brano n. 40; Brano n. 41.	RIPASSO	RE7 SI7	DO
16	Ripasso Brano n. 41; SOLFEGGIO: Analisi Brano n. 40.	RIPASSO	RE7 SI7	DO

SECONDO ANNO

2° Quadrimestre

LEZ.	METODO	*ENSEMBLE DUO/TRIO	ACCORDI COMPLETI	*BRANI POP	SCALE
1	Ripasso Brano n. 40, 41; Brano n. 42 (con ascolto CD).				LA (n. 27)
2	Ripasso Brano n. 42; Brano n. 43 I parte (CD).		LA-/MI- LA-7/MI-7		LA
3	SOLFEGGIO: Analisi Brano 41; Brano n. 43 II PARTE.		LA-/MI- LA-7/MI-7 RE- / RE	L. Battisti "La canzone del sole"	LA
4	Ripasso Brano n. 43 I e II parte; Brano n. 44.		LA/MI LA7/MI7	L. Battisti "La canzone del sole"	LA
5	Ripasso Brano n. 44; SOLFEGGIO: Analisi Brano n. 42.		LA/MI/ LA7/MI7 RE7/RE	L. Battisti "La canzone del sole"	LA
6	Brano n. 45; SOLFEGGIO: Analisi Brano n. 43.		DO/SOL7/SI7	"La canzone del sole"	LA
7	Ripasso Brano n. 45; SOLFEGGIO: Analisi Brano n. 44.	RIPASSO	DO/SOL7/SI7	RoyOrbison "Oh Pretty Woman"	LA
8	TABLATURA; Ripasso Brano n. 44, 45; SOLFEGGIO: Analisi Brano n. 45.	RIPASSO	DO/SOL7/SI7	RoyOrbison "Oh Pretty Woman"	LA
9	TABLATURA; NOTA LA Brano n. 46 I parte (con ascolto CD).	<i>Tarantella</i>	DO/SOL7/SI7	RoyOrbison "Oh Pretty Woman"	SOL (n. 28)
10	NOTA LA - Brano n. 46 II parte (con ascolto CD).	<i>Tarantella</i>	SOL/SI7	"Oh Pretty Woman"	SOL
11	Ripasso Brano n. 46 I e II parte; SOLFEGGIO: Analisi Brano n 46 .	<i>Tarantella</i>	SOL/SI7	Bod Dylan "Blowing in the wind"	SOL
12	SOLFEGGIO: LA SINCOPE; Brano n. 47 + Analisi;	<i>Tarantella</i>	SOL/SI7	"Blowing in the wind"	SOL
13	SOLFEGGIO: LA SINCOPE; Ripasso Brano n. 47 + Analisi;	<i>Tarantella</i>	GIRO DI DO	Bod Dylan "Blowing in the wind"	SOL
14	SOLFEGGIO: LA SINCOPE; Brano n. 48 + Analisi.	<i>Tarantella</i>	GIRO DI DO	Bod Dylan "Blowing in the wind"	SOL
15	SOLFEGGIO: LA SINCOPE; Ripasso Brano n. 48 + Analisi;	RIPASSO	GIRO DI DO	RIPASSO	SOL
16	Ripasso Brano n. 46, 47, 48; SOLFEGGIO: LA SINCOPE.	RIPASSO	GIRO DI DO	RIPASSO	SOL

TERZO ANNO

1° Quadrimestre

LEZ.	METODO	*ENSEMBLE DUO/TRIO	ACCORDI COMPLETI	*BRANI POP	SCALE
1	Ripasso Brano n. 46, 47, 48; SOLFEGGIO: LA SINCOPE.		RIPASSO		
2	Brano n. 49 I parte (CD) SOLFEGGIO: LA SINCOPE.		RIPASSO		
3	Brano n. 49 + Analisi I Parte; SOLFEGGIO: LA SINCOPE.		RIPASSO		RIPASSO
4	NOTA: SOL BASSO; Brano n. 49 II parte (CD).	<i>Fra Martino</i> (Parte Bassa)	RIPASSO		RIPASSO
5	NOTA: SOL BASSO; Brano n. 49 + Analisi II parte.	<i>Fra Martino</i> (Parte Bassa)	Esercizi sul ½ Barrè	U. Tozzi <i>Ti Amo</i>	RIPASSO
6	NOTA: SOL BASSO; Ripasso Brano n. 49.	<i>Fra Martino</i> (Parte Bassa)	Esercizi sul ½ Barrè	U. Tozzi <i>Ti Amo</i>	RIPASSO
7	NOTA: SOL BASSO; Ripasso Brano n. 49.	<i>Fra Martino</i> (Parte Bassa)	Esercizi sul ½ Barrè	U. Tozzi <i>Ti Amo</i>	FA (n. 29)
8	Brano n. 50 + Analisi; (con ascolto CD)	<i>Fra Martino</i> (Parte Bassa)	Esercizi sul ½ Barrè	U. Tozzi <i>Ti Amo</i>	FA
9	NOTA FA BASSO; Brano n. 51 (con ascolto CD); Ripasso n. 50.	<i>Fra Martino</i> (Parte Bassa)	Esercizi Barrè Intero	(Tab.) Alex Nort <i>Unchained Melody</i>	FA
10	NOTA FA BASSO; Ripasso Brano n. 51; SOLFEGGIO: Analisi Brano n. 50.	<i>Valzer Dell'Addio</i> (Parte Bassa)	Esercizi Barrè Intero	Alex Nort <i>Unchained Melody</i>	FA
11	NOTA SI BASSO; Brano n. 52 (con ascolto CD); Ripasso Brano n. 51.	<i>Valzer Dell'Addio</i> (Parte Bassa)	Esercizi Barrè Intero	Alex Nort <i>Unchained Melody</i>	FA
12	NOTA SI BASSO; Ripasso n. 52; SOLFEGGIO: Analisi Brano n. 51.	<i>Valzer Dell'Addio</i> (Parte Bassa)	Esercizi Barrè Intero	Alex Nort <i>Unchained Melody</i>	MI (n. 30)
13	NOTA DO BASSO; Brano n. 53 (con ascolto CD); Ripasso Brano n. 52.	<i>Valzer Dell'Addio</i> (Parte Bassa)	FA/ SOL e con i diesis +/-	V. Rossi <i>Alba Chiara</i>	MI
14	NOTA DO BASSO; Ripasso n. 53; SOLFEGGIO: Analisi Brano n. 52 .	<i>Valzer Dell'Addio</i> (Parte Bassa)	FA/ SOL e con i diesis +/-	V. Rossi <i>Alba Chiara</i>	MI
15	Brano n. 54 (con ascolto CD); SOLFEGGIO: Analisi Brano n. 53.	<i>Valzer Dell'Addio</i> (Parte Bassa)	FA/ SOL e con i diesis +/-	V. Rossi <i>Alba Chiara</i>	MI
16	Ripasso Brano n. 54;	RIPASSO	FA/ SOL e con i diesis +/-	V. Rossi <i>Alba Chiara</i>	MI

TERZO ANNO

2° Quadrimestre

LEZ.	METODO	*ENSEMBLE DUO/TRIO	ACCORDI COMPLETI	*BRANI POP	SCALE
1	Brano n. 55 I parte (CD);		SI/SI-	RIPASSO	RIPASSO
2	Brano n. 55 II parte (CD); SOLFEGGIO: Analisi Brano n. 54.		SI/SI-	Ben E.King <i>Stand by me</i>	RIPASSO
3	Ripasso Brano n. 55 I e II parte.	<i>Greensleeves (Parte Bassa)</i>	SI/SI-/DO-	Ben E.King <i>Stand by me</i>	RIPASSO
4	Brano n. 56 (con ascolto CD); SOLFEGGIO: Analisi Brano n. 55.	<i>Greensleeves</i>	SI/SI-/DO-	Ben E.King <i>Stand by me</i>	RIPASSO
5	Brano n. 57 (con ascolto CD); Ripasso Brano n. 56.	<i>Greensleeves</i>	SI/SI-/DO-	Ben E.King <i>Stand by me</i>	Cromatica (diesis)
6	Brano n. 58 (con ascolto CD); SOLFEGGIO: Analisi Brano n. 56.	<i>Greensleeves</i>	Accordi di Settima Maggiore	Ben E.King <i>Stand by me</i>	Cromatica (diesis)
7	Brano n. 59 (con ascolto CD); SOLFEGGIO: Analisi Brano n. 57.	<i>Greensleeves</i>	Accordi di Settima Maggiore	Ben E.King <i>Stand by me</i>	Cromatica (diesis)
8	Ripasso Brano n. 57, 58, 59. SOLFEGGIO: Analisi Brano n. 58.	<i>Greensleeves</i>	Accordi di Settima Maggiore	John Lenon <i>Immagine</i>	Cromatica (diesis)
9	Ripasso Brano n. 57, 58, 59. Brano n. 60 I parte (CD);	<i>Tarantella (Parte Bassa)</i>	Accordi di Settima Maggiore	John Lenon <i>Immagine</i>	Cromatica (diesis)
10	Brano n. 60 II parte (CD); SOLFEGGIO: Analisi Brano n. 59	<i>Tarantella</i>	Accordi di Settima Minore	John Lenon <i>Immagine</i>	Cromatica (bemolle)
11	Brano n. 61 I parte (CD); SOLFEGGIO: Analisi Brano n. 60.	<i>Tarantella</i>	Accordi di Settima Minore	John Lenon <i>Immagine</i>	Cromatica (bemolle)
12	Brano n. 61 II parte (CD); SOLFEGGIO: Analisi Brano n. 61.	<i>Tarantella</i>	Accordi di Settima Minore	John Lenon <i>Immagine</i>	Cromatica (bemolle)
13	RIPASSO; A scelta un brano tra n. 62 e 66; Analisi del brano scelto.	<i>Tarantella</i>	Accordi di Settima Minore	John Lenon <i>Immagine</i>	Cromatica (bemolle)
14	RIPASSO; Brano tra 62 e 66;	<i>Tarantella</i>	RIPASSO	RIPASSO	Cromatica (bemolle)
15	Brano tra 62 e 66;	RIPASSO	RIPASSO	RIPASSO	RIPASSO
16	Brano tra 62 e 66;	RIPASSO	RIPASSO	RIPASSO	RIPASSO

*I Brani ENSEMBLE (Duo/Trio) e BRANI POP potrebbero subire delle sostituzioni.

TESTI SCOLASTICI SUDDIVISI NEI TRE ANNI

La Chitarra Volante (con CD)

Vito Nicola Paradiso,
Ediz. CURCI-YOUNG

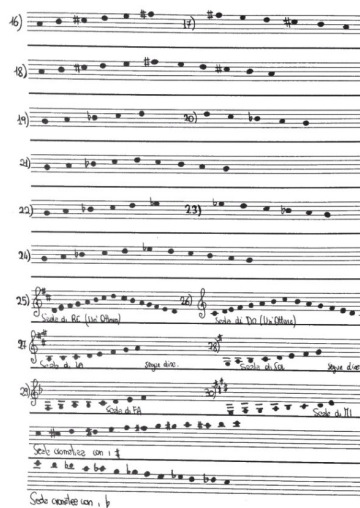
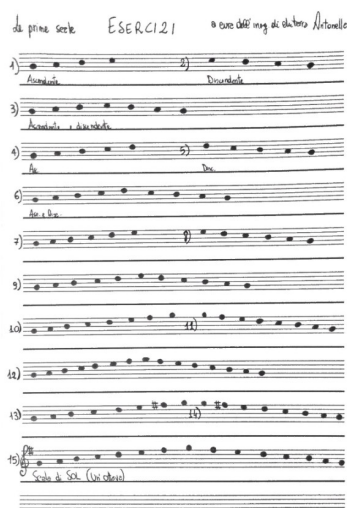


Chitarra: 768 Posizioni per 768 Accordi

A. Uboldi – C. Giudici,
Ediz. RICORDI



APPENDICE: Le Prime Scale: Esercizi (a cura dell' insegn. Antonella Ascone)



	CHITARRA VOLANTE	SCALE	ACCORDI
I – 1 q.	Dal Brano n. 7 al n. 28	Esercizi dal n. 1 al n. 12	
I – 2 q.	Dal Brano n. 29 al n. 36	Esercizi dal n. 13 al n. 24	
II – 1 q.	Dal Brano 29 al n. 41; 2 Brani Ensemble.	Scala n. 25 e 26	Parziali: LA/ LA- /LA7/ MI/ MI-/MI7 RE/RE- /RE7/ SI7
II – 2 q.	Dal Brano n. 42 al n. 48; 1 Brano Ensemble; 1 Brano in Tablatura; 2 Brani Pop.	Scale n. 27 e 28	Completi: LA/ LA- /LA7; MI/ MI-/MI7 RE/RE- /RE7/ SI7 GIRO DI DO
III – 1 q.	Dal Brano n. 49 al n. 54; 2 Brani Ensemble; 1 Brano in Tablatura; 2 Brani Pop.	Scale n. 29 e 30	Barrè: FA/ FA- / SOL/ SOL- (diesis/bemolle)
III – 2 q.	Dal Brano n. 55 al n. 66; 2 Brani Ensemble; 2 Brani Pop.	Scala Cromatica (diesis/bemolle)	Barrè: SI/SI-/DO-/ FA7/ FA7- (diesis/bemolle)